

IX OPEN INTERNACIONAL BARCELONA COASTAL DE REM DE MAR EN AIGÜES OBERTES – TROFEU KANGHUA

Dossier informatiu



**IX OPEN
INTERNACIONAL DE
BARCELONA**

**COASTAL
ROWING** **TROFEU
KANGHUA** **20 DE
JULIOL '24**

REIAL CLUB MARITIM BARCELONA Port de Barcelona Ajuntament de Barcelona FCR KANGHUA

The poster features a central image of a rowing athlete in a white and blue vest on a blue racing shell, viewed from behind. The shell has 'KANGHUA' and 'INSPIRE' written on it. The background is a blue sea under a clear sky. The text is in bold, white and blue fonts.



El Reial Club Marítim de Barcelona, en qualitat d'organitzador d'aquesta competició, saluda i dóna la benvinguda als clubs i esportistes participants d'aquest IX Open Internacional Barcelona Coastal de Rem de Mar en aigües obertes.

Ubicació i contacte del Club:

<https://maps.google.com/maps/search/Reial%20Club%20Mar%C3%ADtim%20de%20Barcelona/@41.37576285718606,2.1815757818564743,17z?hl=ca>

- **Email:** caprem@maritimbarcelona.org

- **Telèfon de contacte:** +34 932 21 73 94

En el nostre Club hi ha servei de cafeteria on els participants i acompanyants podran prendre un descans a l'interior o a la nostra magnífica terrassa.



WC. Per donar assistència al nostres participants hi ha WC a les instal.lacions de Marina Vela des d'on es faran els canvis de les tripulacions.

<https://www.google.es/maps/place/Marina+Vela+Barcelona/@41.3672111,2.1878794,194m/data=!3m1!1e3!4m6!3m5!1s0x12a4a3b37b100315:0x3ba4afddb56b3797!8m2!3d41.3673513!4d2.1882715!16s%2Fg%2F11bbyhfbcb?hl=es&entry=ttu>



Accessos al Club i al Parking:

Per accedir al Reial Club Marítim de Barcelona, quan arribin les tripulacions, el responsable de cada Club, haurà de dirigir-se a recepció, des d'on se'ls hi facilitarà la documentació i acreditació amb les polseres corresponents.

A partir del divendres, 19 de juliol es podrà accedir a les instal·lacions del RCMB i es podrà realitzar entrenaments, prèvia comunicació amb l'equip tècnic del Club.

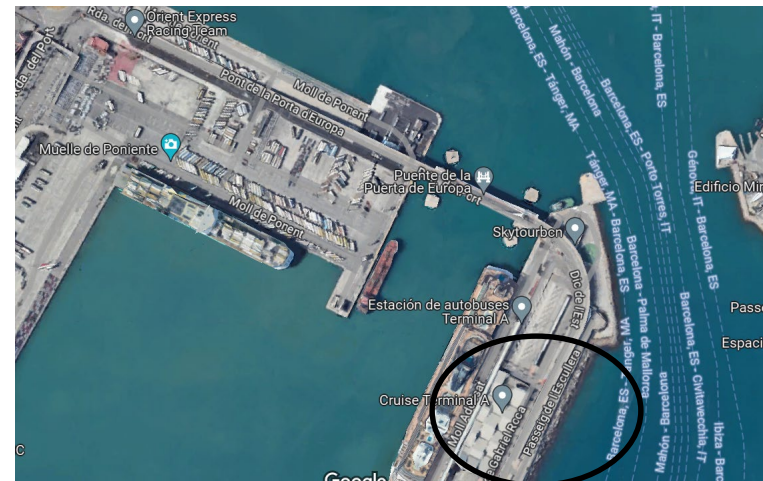
Per poder aparcar els vehicles i furgonetes, es facilitarà amb la documentació esmentada tickets per poder aparcar en el pàrking del Centre Comercial Maremagnum proper al Club. Per això, serà necessari ens faciliteu les matrícules corresponents, d'un cotxe per Club.

Aparcament de remolcs:

Els remolcs es podran estacionar al carener del Club, des del divendres, 19 de juliol fins la finalització de les regates, comunicant-ho a José Antoni Martí (Martinico). Telèfon: 600 28 45 10, per tal d'organitzar l'ordre d'entrada.

El públic podrà participar de la regata des del Passeig de l'Escullera, des d'on hi haurà una visió perfecta de la regata.

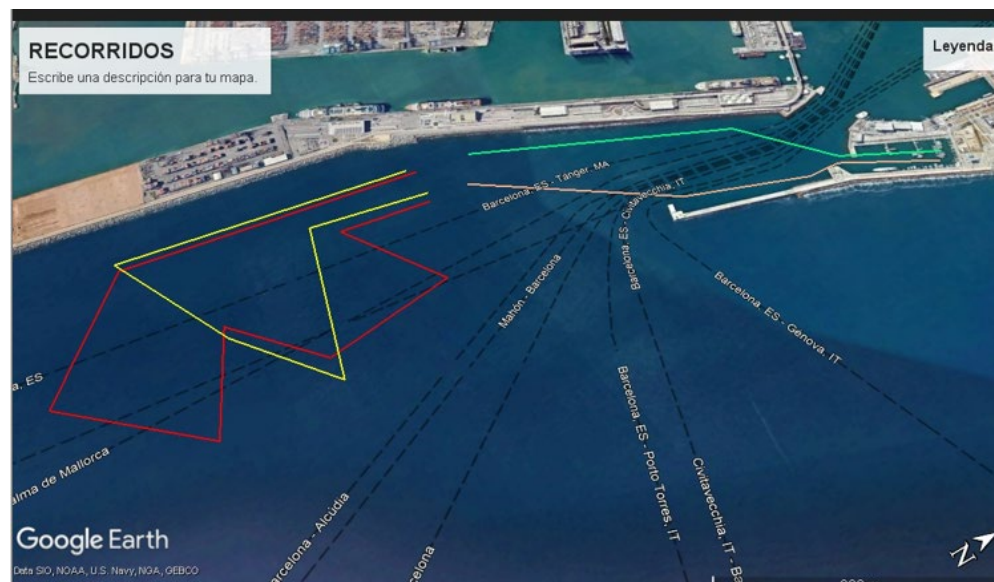
<https://www.google.es/maps/@41.3609661,2.1814912,3a,75y,177.72h,93.65t/data=!3m8!1e1!3m6!1sAF1QipN1eAbnomxwPKvZtSN021LuCp6KuhWkbfxbvU6!2e10!3e1!6shttps:%2F%2Fih5.googleusercontent.com%2Fp%2F%2FAF1QipN1eAbnomxwPKvZtSN021LuCp6KuhWkbfxbvU6%3Dw203-h100-k-no-pi-8.669202-ya258.21585-ro-1.895037-fo100!7i7200!8i3600?hl=es&coh=205409&entry=ttu>



Camp de regates

A continuació s'adjunta el mapa de circulació de la regata, així com la ubicació de Marina Vela, on estarà l'ambulància i els accessos als WC. Cal recordar que des de Marina Vela és on s'efectuaran els canvis de les tripulacions.

En la imatge en vermell està marcat el recorregut dels ABS/J de 4.000 m., en groc el recorregut dels C/V de 3.000 m, en verd la zona d'escalfament i en color rosa la zona de tornada de les embarcacions.



ABS/J: boia A; boia B; boia C; boia D; boia E; boia F; boia G

C/V: boia A; boia D; boia E; boia G

Previsió d'horaris (modificable segons inscripcions)

20/07/2024					
#Sortida	Hora	Prova	Fase	Sèrie	Observacions
1	09:30:00	VF C1x	Fase 1	Serie 1	
1	09:30:00	VF C2x	Fase 1	Serie 1	
1	09:30:00	VM C1x	Fase 1	Serie 1	
1	09:30:00	VM C2x	Fase 1	Serie 1	
2	10:30:00	ABSM C2x	Fase 1	Serie 1	
2	10:30:00	ABSM C1x	Fase 1	Serie 1	
2	10:30:00	ABSF C2x	Fase 1	Serie 1	
2	10:30:00	ABSF C1x	Fase 1	Serie 1	
3	11:30:00	VMix C4X	Fase 1	Serie 1	
3	11:30:00	JM C4x	Fase 1	Serie 1	
3	11:30:00	JF C4x	Fase 1	Serie 1	
3	11:30:00	CM C2x	Fase 1	Serie 1	
3	11:30:00	CF C2x	Fase 1	Serie 1	
4	12:30:00	ABSMix C2X	Fase 1	Serie 1	
4	12:30:00	VF C4x	Fase 1	Serie 1	
4	12:30:00	VM C4x	Fase 1	Serie 1	
5	16:00:00	JM C2x	Fase 1	Serie 1	
5	16:00:00	JF C2x	Fase 1	Serie 1	
5	16:00:00	CM C4x	Fase 1	Serie 1	
5	16:00:00	CF C4x	Fase 1	Serie 1	
6	17:00:00	ABSF C4x	Fase 1	Serie 1	
6	17:00:00	ABSM C4x	Fase 1	Serie 1	
6	17:00:00	VMix C2X	Fase 1	Serie 1	

Trofeu KANGUA:

El Club millor classificat amb medalles d'or rebrà el premi trofeu KANGHUA

En cas d'empat, el premi el rebrà el Club que tingués més medalles de plata

Restauració:

Els restaurants que recomanem per fer l'àpat del migdia són:

RCMB
Moll d'Espanya, S/N –
34 932 21 73 94
caprem@maritimbarcelona.org
https://www.maritimbarcelona.org/serveis/cafeteria/

EL CHIPIRON

Moll d'Espanya, 5 – Centro Maremagnum

932258040

info@monchos.com

<https://thechipiron.monchos.com/restaurante-maremagnum/>

TAPA TAPA

Moll d'Espanya, 5 – Centro Maremagnum

932258697

<https://tapataparestaurant.com/ca/reserves/tapa-tapa-maremagnum/>

EL RACÓ MAREMAGNUM – PIZZERIA

Moll d'Espanya, 5 – Centro Maremagnum

930133957

maremagnum@elraco.com

<https://www.elraco.com/restaurants/bcn-maremagnum/>